



ΕΛΛΗΝΙΚΗ ΔΗΜΟΚΡΑΤΙΑ  
ΠΕΡΙΦΕΡΕΙΑ ΑΤΤΙΚΗΣ  
ΔΗΜΟΣ ΚΕΡΑΤΣΙΝΙΟΥ-ΔΡΑΠΕΤΣΩΝΑΣ  
ΔΙΕΥΘΥΝΣΗ: ΤΕΧΝΙΚΩΝ ΥΠΗΡΕΣΙΩΝ  
ΤΜΗΜΑ: ΜΕΛΕΤΩΝ

ΕΡΓΟ: «Κατασκευή ραμπών και χώρων υγιεινής για την πρόσβαση και την εξυπηρέτηση ΑΜΕΑ σε σχολικές μονάδες του Δήμου Κερατσινίου-Δραπετσώνας»  
ΑΡ. ΜΕΛΕΤΗΣ: 02/20.04.2020

ΚΑ: 61/7331.0013  
ΠΡΟΫΠΟΛΟΓΙΣΜΟΣ :183.100,00€(Με ΦΠΑ 24%)  
ΧΡΗΜΑΤΟΔΟΤΗΣΗ : ΠΡΟΓΡΑΜΜΑ ΦΙΛΟΔΗΜΟΣ II κατά  
45.260,00 € & Ίδιοι Πόροι : 137.840,00 €

### ΤΕΧΝΙΚΗ ΕΚΘΕΣΗ

Η παρούσα τεχνική έκθεση αφορά τις εργασίες που θα πραγματοποιηθούν στα σχολικά συγκροτήματα του Δήμου Κερατσινίου – Δραπετσώνας προκειμένου να κατασκευαστούν ράμπες πρόσβασης και χώροι υγιεινής (WC ΑΜΕΑ) ατόμων με ειδικές ανάγκες.

Η μελέτη συντάχθηκε και θεωρήθηκε από την τεχνική υπηρεσία του Δήμου, με αριθ. Μελέτης **02/20.04.2020** και θα βαρύνει τον προϋπολογισμό του Δήμου για το οικονομικό έτος 2020 με Κ.Α: 61/7331.0013.

Το έργο με τίτλο: «Κατασκευή ραμπών και χώρων υγιεινής για την πρόσβαση και την εξυπηρέτηση ΑΜΕΑ σε σχολικές μονάδες του Δήμου Κερατσινίου-Δραπετσώνας» βρίσκεται στα πλαίσια του προγράμματος: **ΦΙΛΟΔΗΜΟΣ II** : ΕΡΓΑ ΚΑΙ ΕΠΕΝΔΥΤΙΚΕΣ ΔΡΑΣΤΗΡΙΟΤΗΤΕΣ ΤΩΝ ΔΗΜΩΝ ΟΛΗΣ ΤΗΣ ΧΩΡΑΣ (ΕΙΔΙΚΟ ΠΡΟΓΡΑΜΜΑ ΕΝΙΣΧΥΣΗΣ ΔΗΜΩΝ) με φορέα χρηματοδότησης το ΥΠΟΥΡΓΕΙΟ ΕΣΩΤΕΡΙΚΩΝ με Ε055 και τίτλο πρόσκλησης: ΠΡΟΓΡΑΜΜΑ ΦΙΛΟΔΗΜΟΣ II «Κατασκευή ραμπών και χώρων υγιεινής για την πρόσβαση και την εξυπηρέτηση ΑΜΕΑ σε σχολικές μονάδες». Το έργο χρηματοδοτείται από το ΠΡΟΓΡΑΜΜΑ ΦΙΛΟΔΗΜΟΣ II με ποσό 45.260,00 € & με Ίδιοι Πόροι κατά 137.840,00 €.

Οι εργασίες θα πραγματοποιηθούν σε δεκαέξι (16) σχολικά συγκροτήματα του Δήμου Κερατσινίου Δραπετσώνας στα οποία θα κατασκευασθούν συνολικά δεκατρείς χώροι υγιεινής (WC ΑΜΕΑ) και οκτώ ράμπες πρόσβασης.

Αναλυτικότερα παρουσιάζονται τα σχολικά συγκροτήματα που θα γίνου παραβάσεις.:

### 6ο Δημοτικό Σχολείο στη δημοτική ενότητα Κερατσινίου.

Στο συγκεκριμένο σχολείο θα κατασκευασθεί WC ΑΜΕΑ στο ισόγειο χώρο του διαδρόμου εξώ από τις υπάρχουσες τουαλέτες.



Η ιδιαιτερότητα της συγκεκριμένης κατασκευής είναι ότι ο σωλήνας αποχέτευσης θα συνδεθεί με το υπάρχων αποχετευτικό δίκτυο του χώρου υγιεινής του κάτωθι ορόφου αφού διατρηθεί η πλάκα του ισογείου. Ο σωλήνας αποχέτευσης θα επενδυθεί με γυψοσανίδα.

Θα πραγματοποιηθούν οι κάτωθι εργασίες:

- Καθαίρεση του ξύλινου πάγκου.
- Νέα τοιχοποιία από άνυδρες γυψοσανίδες
- Νέα πλακάκια δαπέδου, τοίχου.
- Επιχρίσματα- χρωματισμοί.
- Εργασίες υδραυλικές ηλεκτρομηχανολογικές και τοποθέτηση ειδών υγιεινής κατάλληλα για άτομα με ειδικές ανάγκες.

### **9ο Δημοτικό Σχολείο στη δημοτική ενότητα Κερατσινίου**

Στο συγκεκριμένο σχολείο θα κατασκευασθεί WC ΑΜΕΑ τροποποιώντας ένα χώρο αποθήκης που βρίσκεται στο ισόγειο, δίπλα σε υφιστάμενο χώρο τουαλετών. Προκειμένου να ικανοποιηθούν οι απαιτήσεις των διαστάσεων του WC ΑΜΕΑ θα πάρουμε μέρος από το τον χώρο του διαδρόμου και μέρος χώρου από τις υπάρχουσες τουαλέτες.



Θα πραγματοποιηθούν οι κάτωθι εργασίες:

- Καθαίρεση τοίχων και πόρτας.

- Νέα τοιχοποιία από άνυδρες γυψοσανίδες
- Καθαίρεση πλακιδίων τοίχου και δαπέδου.
- Νέα πλακάκια δαπέδου, τοίχου.
- Επιχρίσματα- χρωματισμοί.
- Εργασίες υδραυλικές ηλεκτρομηχανολογικές και τοποθέτηση ειδών υγιεινής κατάλληλα για άτομα με ειδικές ανάγκες.

### **23° Δημοτικό Σχολείο στη δημοτική ενότητα Κερατσινίου.**

Στο συγκεκριμένο σχολείο θα κατασκευασθεί WC ΑΜΕΑ μέσα σε υπάρχουσες τουαλέτες αγοριών καταργώντας δύο τουαλέτες και τους ουρητήρες που βρίσκονται απέναντι στο τοίχο.

Θα πραγματοποιηθούν οι κάτωθι εργασίες:

- Καθαίρεση τοίχων και πόρτας.
- Νέα τοιχοποιία από άνυδρες γυψοσανίδες
- Καθαίρεση πλακιδίων τοίχου και δαπέδου.
- Νέα πλακάκια δαπέδου, τοίχου.
- Επιχρίσματα- χρωματισμοί.
- Άνοιγμα της κεντρικής πόρτας εισόδου των τουαλετών
- Εργασίες υδραυλικές ηλεκτρομηχανολογικές και τοποθέτηση ειδών υγιεινής κατάλληλα για άτομα με ειδικές ανάγκες.



### **1ο ΓΕΛ Σχολείο στη δημοτική ενότητα Δραπετσώνας.**

Στο συγκεκριμένο σχολείο θα κατασκευασθεί WC ΑΜΕΑ σε χώρο κάτω από το κλιμακοστάσιο.

Θα πραγματοποιηθούν οι κάτωθι εργασίες:

- Νέα τοιχοποιία από άνυδρες γυψοσανίδες
- Νέα πλακάκια δαπέδου, τοίχου.
- Επιχρίσματα- χρωματισμοί.
- Εργασίες υδραυλικές ηλεκτρομηχανολογικές και τοποθέτηση ειδών υγιεινής κατάλληλα για άτομα με ειδικές ανάγκες.



### **10<sup>ο</sup> Δημοτικό Σχολείο στη δημοτική ενότητα Κερατσινίου**

Στο συγκεκριμένο σχολείο θα κατασκευασθεί WC ΑΜΕΑ σε υπάρχουσες τουαλέτες του Α' ορόφου καθαιρώντας 4τέσσερα υπάρχοντα WC.





Θα πραγματοποιηθούν οι κάτωθι εργασίες:

- Καθαίρεση τοίχων και πόρτας.
- Νέα τοιχοποιία από άνυδρες γυψοσανίδες
- Καθαίρεση πλακιδίων τοίχου και δαπέδου.
- Νέα πλακάκια δαπέδου, τοίχου.
- Επιχρίσματα- χρωματισμοί.
- Άνοιγμα της κεντρικής πόρτας εισόδου των τουαλετών
- Εργασίες υδραυλικές ηλεκτρομηχανολογικές και τοποθέτηση ειδών υγιεινής κατάλληλα για άτομα με ειδικές ανάγκες.

#### **8ο Δημοτικό Σχολείο στη δημοτική ενότητα Κερατσινίου**

Στο συγκεκριμένο σχολείο θα κατασκευασθεί WC ΑΜΕΑ σε χώρο έξω από ένα γκρούπ τουαλετών στο ισόγειο χώρο του σχολείου.

Θα πραγματοποιηθούν οι κάτωθι εργασίες:

- Νέα τοιχοποιία από άνυδρες γυψοσανίδες
- Νέα πλακάκια δαπέδου, τοίχου.
- Επιχρίσματα- χρωματισμοί.
- Μεταφορά της πόρτας των υπαρχόντων τουαλετών προκειμένου να εξασφαλίσουμε τον απαραίτητο χώρο για το WC ΑΜΕΑ.
- Εργασίες υδραυλικές ηλεκτρομηχανολογικές και τοποθέτηση ειδών υγιεινής κατάλληλα για άτομα με ειδικές ανάγκες.



#### **4ο Δημοτικό Σχολείο στη δημοτική ενότητα Δραπετσώνας**

Στο συγκεκριμένο σχολείο θα κατασκευασθεί WC ΑΜΕΑ σε χώρο υπαρχόντων τουαλετών.

Η πρόσβαση την τουαλέτα ΑΜΕΑ θα γίνει ανοίγοντας άνοιγμα από το διάδρομο.





Θα πραγματοποιηθούν οι κάτωθι εργασίες:

- Καθαίρεση τοίχου.
- Νέα τοιχοποιία από άνυδρες γυψοσανίδες

- Νέα πλακάκια δαπέδου, τοίχου.
- Επιχρίσματα- χρωματισμοί.
- Εργασίες υδραυλικές ηλεκτρομηχανολογικές και τοποθέτηση ειδών υγιεινής κατάλληλα για άτομα με ειδικές ανάγκες.

### 3ο Σ.Ε.Κ στη δημοτική ενότητα Δραπετσώνας



Στο συγκεκριμένο σχολείο θα κατασκευασθεί WC AMEA σε χώρο υπαρχόντων τουαλετών γυναικών στο ισόγειο, που σήμερα χρησιμοποιείται ως αποθηκευτικός χώρος.

Θα πραγματοποιηθούν οι κάτωθι εργασίες:

- Καθαίρεση τοίχων και πόρτας.
- Νέα τοιχοποιία από άνυδρες γυψοσανίδες
- Καθαίρεση πλακιδίων τοίχου και δαπέδου.
- Νέα πλακάκια δαπέδου, τοίχου.
- Επιχρίσματα- χρωματισμοί.
- Άνοιγμα της κεντρικής πόρτας εισόδου των τουαλετών

- Εργασίες υδραυλικές ηλεκτρομηχανολογικές και τοποθέτηση ειδών υγιεινής κατάλληλα για άτομα με ειδικές ανάγκες.

### **1ο Δημοτικό Σχολείο στη δημοτική ενότητα Κερατσινίου**

Στο συγκεκριμένο σχολείο θα κατασκευασθεί WC ΑΜΕΑ σε χώρο αποθηκευτικό που βρίσκεται δίπλα σε υπάρχουσες τουαλέτες, στο ισόγειο χώρο του σχολείου.

Προκειμένου να εξασφαλίσουμε τον απαραίτητο χώρο για το WC ΑΜΕΑ θα πάρουμε ένα μέρος από της διπλανές τουαλέτες.

Επίσης θα κατασκευασθεί ράμπα πρόσβασης στην είσοδο του σχολείου.



Θα πραγματοποιηθούν οι κάτωθι εργασίες:

- Καθαίρεση τοίχων και πόρτας.
- Νέα τοιχοποιία από άνυδρες γυψοσανίδες
- Νέα πλακάκια δαπέδου, τοίχου.
- Επιχρίσματα- χρωματισμοί.
- Διεύρυνση του ανοίγματος πόρτας του χώρου της αποθήκης και της πόρτας του διαδρόμου που οδηγεί στις τουαλέτες προκειμένου ένα αμαξίδιο ΑΜΕΑ να έχει πρόσβαση.

- Εργασίες υδραυλικές ηλεκτρομηχανολογικές και τοποθέτηση ειδών υγιεινής κατάλληλα για άτομα με ειδικές ανάγκες.
- Ράμπα στην είσοδο του σχολείου από οπλισμένο σκυρόδεμα και επένδυση με βιομηχανικό αντιολισθηρό δάπεδο.
- Κοπή της σιδερένιας πόρτας του σχολείου έτσι ώστε να μπορεί να λειτουργεί με την κατασκευή της ράμπας.



#### **14ο Δημοτικό Σχολείο στη δημοτική ενότητα Κερατσινίου**

Στο συγκεκριμένο σχολείο θα κατασκευασθεί WC ΑΜΕΑ σε χώρο υπαρχουσών τουαλετών αφού καθαιρεθεί ένα WC.

Επίσης θα κατασκευασθεί ράμπα πρόσβασης στο προαύλιο χώρο του σχολείου που θα τοποθετηθεί παράλληλα με το τοίχιο που φαίνεται στη φωτογραφία παρακάτω. Η ράμπα θα κατασκευασθεί από οπλισμένο σκυρόδεμα με επένδυση από με βιομηχανικό αντιολισθηρό δάπεδο. Επίσης θα τοποθετηθούν κιγκλιδώματα λόγω μεγάλης υψομετρικής διαφοράς.

Θα πραγματοποιηθούν οι κάτωθι εργασίες:

- Καθαίρεση τοίχων και πόρτας.
- Νέα τοιχοποιία από άνυδρες γυψοσανίδες
- Καθαίρεση πλακιδίων τοίχου και δαπέδου.
- Νέα πλακάκια δαπέδου, τοίχου.
- Επιχρίσματα- χρωματισμοί.
- Άνοιγμα της κεντρικής πόρτας εισόδου των τουαλετών
- Εργασίες υδραυλικές ηλεκτρομηχανολογικές και τοποθέτηση ειδών υγιεινής κατάλληλα για άτομα με ειδικές ανάγκες.
- Κατασκευή ράμπας πρόσβασης από οπλισμένο σκυρόδεμα και επένδυση με βιομηχανικό αντιολισθηρό δάπεδο και κιγκλιδώματα.





### **2ΓΕΛ Δημοτικό Σχολείο στη δημοτική ενότητα Κερατσινίου**

Στο συγκεκριμένο σχολείο θα κατασκευασθεί WC ΑΜΕΑ σε υπάρχων χώρο δίπλα στο παλαιό κυλικείο καθαίροντας τον ενδιάμεσο τοίχο και κατασκευάζοντας νέο τοίχο από άνυδρες γυψοσανίδες σε θέση ώστε να ικανοποιούνται οι διαστάσεις του WC ΑΜΕΑ.

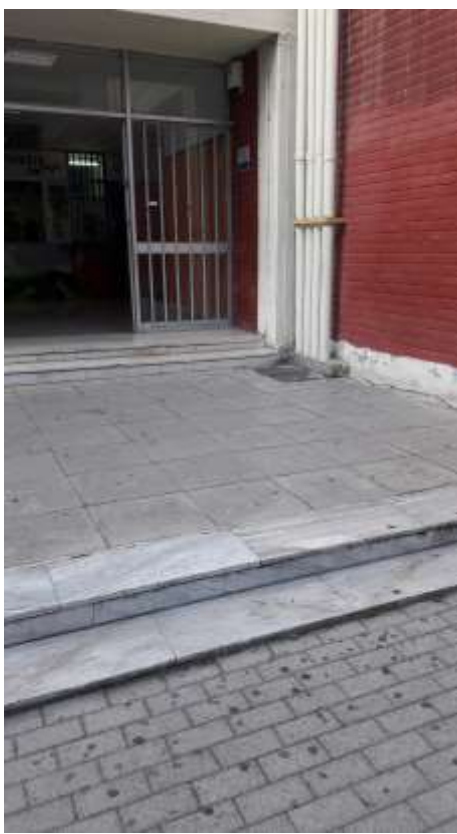
Επίσης θα κατασκευασθεί και ράμπα πρόσβασης στην κεντρική είσοδο του σχολείου.

Θα πραγματοποιηθούν οι κάτωθι εργασίες:

- Καθαίρεση τοίχου.
- Νέα τοιχοποιία από άνυδρες γυψοσανίδες
- Νέα πλακάκια δαπέδου, τοίχου.
- Επιχρίσματα- χρωματισμοί.
- Άνοιγμα πόρτας ΑΜΕΑ.
- Εργασίες υδραυλικές ηλεκτρομηχανολογικές και τοποθέτηση ειδών υγιεινής κατάλληλα για άτομα με ειδικές ανάγκες.
- Κατασκευή ράμπας πρόσβασης από οπλισμένο σκυρόδεμα και επένδυση με βιομηχανικό αντιολισθηρό δάπεδο.







#### **4<sup>ο</sup> Γυμνάσιο στη δημοτική ενότητα Κερατσινίου**

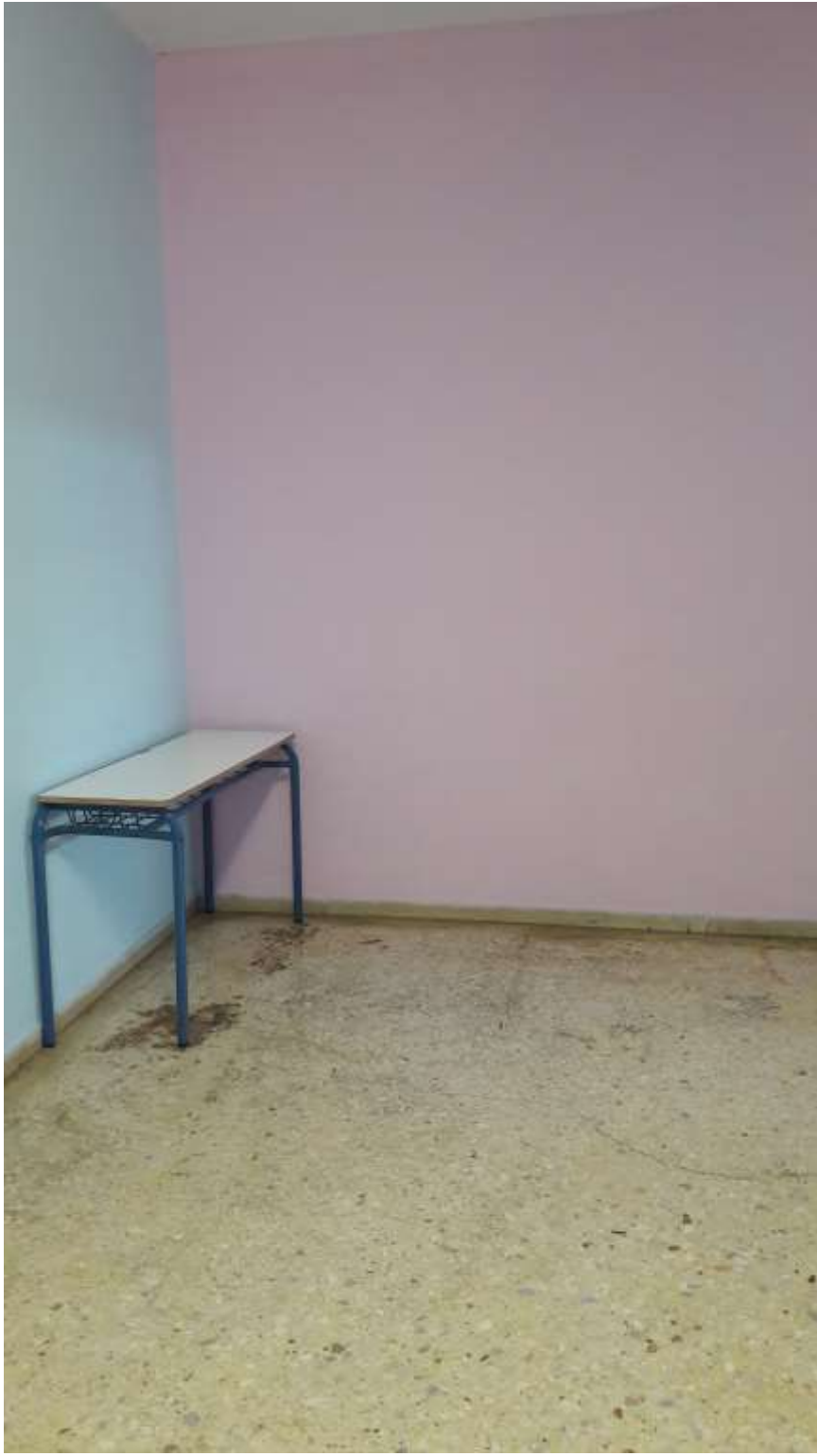
Στο συγκεκριμένο σχολείο θα κατασκευασθεί WC ΑΜΕΑ σε υπάρχων χώρο στο διάδρομο, επίσης θα κατασκευασθούν δύο ράμπες.

Η μια θα κατασκευασθεί παράλληλα με τη μια πρόσοψη του κτιρίου πάνω στο πεζοδρόμιο ενώ η άλλη, η μικρότερη, θα κατασκευασθεί για να υπάρχει πρόσβαση στο εν λόγω πεζοδρόμιο.

Θα πραγματοποιηθούν οι κάτωθι εργασίες:

- Νέα τοιχοποιία από άνυδρες γυψοσανίδες
- Νέα πλακάκια δαπέδου, τοίχου.
- Επιχρίσματα- χρωματισμοί.
- Εργασίες υδραυλικές ηλεκτρομηχανολογικές και τοποθέτηση ειδών υγιεινής κατάλληλα για άτομα με ειδικές ανάγκες.

- Κατασκευή ραμπών πρόσβασης από οπλισμένο σκυρόδεμα και επένδυση με βιομηχανικό αντιολισθηρό δάπεδο και κιγκλιδώματα ασφαλείας.





### **1<sup>ο</sup> ΕΠΑΛ στη δημοτική ενότητα Δραπετσώνα**

Στο συγκεκριμένο σχολείο θα κατασκευασθεί WC ΑΜΕΑ σε υπάρχων WC τροποποιώντας τις διαστάσεις του προκειμένου να ικανοποιούνται οι διαστάσεις του WC ΑΝΕΑ.

Επίσης θα ανακατασκευασθεί η κεντρική ράμπα του σχολείου και θα κατασκευασθούν εκ νέου δύο ράμπες προκειμένου να δοθεί πρόσβαση σε όλους τους χώρους και στα WC ΑΜΕΑ.



Θα πραγματοποιηθούν οι κάτωθι εργασίες:

- Καθαίρεση τοίχων και πόρτας.
- Νέα τοιχοποιία από άνυδρες γυψοσανίδες
- Καθαίρεση πλακιδίων τοίχου και δαπέδου.
- Νέα πλακάκια δαπέδου, τοίχου.
- Επιχρίσματα- χρωματισμοί.
- Εργασίες υδραυλικές ηλεκτρομηχανολογικές και τοποθέτηση ειδών υγιεινής κατάλληλα για άτομα με ειδικές ανάγκες.
- Κατασκευή δύο ραμπών πρόσβασης από οπλισμένο σκυρόδεμα και επένδυση με έγχρωμο βιομηχανικό αντιολισθηρό δάπεδο και κιγκλιδώματα.
- Ανακατασκευή της υπάρχουσας ράμπας καθαιρώντας 10 εκ. και τοποθετώντας νέο μπετό με πλέγμα και επένδυση από έγχρωμο βιομηχανικό αντιολισθηρό δάπεδο.





### **20° Δημοτικό Σχολείο στη δημοτική ενότητα Κερατσινίου.**

Στο συγκεκριμένο σχολείο θα κατασκευασθεί ράμπα πρόσβασης από ολπισμένο σκυρόδεμα κατά μήκος της πρόσοψης του σχολείου με πλατύσκαλο επένδυση απο έγχρωμο βιομηχανικό αντλιοσθηρό δάπεδο και κιγκλίδωμα.



### **3 Νηπιαγωγείο στη δημοτική ενότητα Κερατσινίου.**

Στο συγκεκριμένο σχολείο θα κατασκευασθεί ράμπα πρόσβασης από ολπισμένο σκυρόδεμα με επένδυση από έγχρωμο βιομηχανικό αντιολισθηρό δάπεδο.

### 15° Δημοτικό Σχολείο στη δημοτική ενότητα Κερατσινίου.



Θα κατασκευασθεί ράμπα στο αυλαιο χώρο του σχολείου από ολπισμένο σκυρόδεμα με επένδυση από έγχρωμο βιομηχανικό αντιολισθηρό δάπεδο και κιγκλιδώματα από τις δύο πλευρές της ράμπας.

Γενικά: Οι εργασίες συμπληρώνονται με καθαιρέσεις όπου αυτές χρειάζονται. Η κατασκευή νέας τοιχοποιίας πραγματοποιείται από άνδρες γυψοσανίδες με τον αντίστοιχο μεταλλικό σκελετό στήριξης και μόνωση. Ως προς το σχεδιασμό της τουαλέτας ΑΜΕΑ ισχύουν τα παρακάτω:

- 1.Ανακλινόμενη χειρολαβή, που διαθέτει μηχανισμό αυτόματης ασφάλισης στην κατακόρυφη θέση. Δέχεται κάθετο φορτίο στην άκρη της τουλάχιστον 150 κιλά. Στο επάνω μέρος φέρει ανατομικό, πλαστικό στήριγμα των χεριών. Ύψος τοποθέτησης 8εκ., πλάγια απόσταση από λεκάνη 10 εκ. (τεμ. 2).
- 2.Χαρτοθήκη, που στερεώνεται στην μία ανακλινόμενη χειρολαβή.
- 3.Νιπτήρας πορσελάνης, με σιφόνι αποχέτευσης. Ύψος τοποθέτησης 80εκ.
- 4.Καθρέπτης κοινός 67x120εκ (πλάτος x ύψος). Απόσταση κάτω πλευράς 90εκ. από το δάπεδο.
- 5.Λεκάνη πορσελάνης λευκή, οριζόντιας αποχέτευσης 65x36εκ. ή κάθετης αποχέτευσης 65x36εκ., συνδυάζεται με καζανάκι χαμηλής πίεσης με μηχανισμό



λειτουργίας με αέρα. Το χειριστήριο για το καζανάκι τοποθετείται στην ανακλινόμενη χειρολαβή ή στον πλησιέστερο τοίχο για την διευκόλυνση του καθήμενου χρήστη.

6.Μπαταρία νιπτήρα: α)με μακρύ μοχλό και μακρύ ρουζούνι ή β) με μακρύ ρουζούνι και φωτοκύτταρο

7. Σαπωνοθήκη (dispenser) με φωτοκύτταρο ή με μεγάλο μοχλό.

8. Αερόθερμο για στέγνωμα χεριών με φωτοκύτταρο.

9. Χαρτοπετσετοθήκη.

10.Ράφι σε ύψος (από δάπεδο) 80 εκ., πλάτους 25 εκ. και μήκους περίπου 80 εκ.

12.Οριζόντια βοηθητική χειρολαβή μήκους 60~80 εκ., ύψος τοποθέτησης 70~80εκ.

Τοποθετείται και στις δύο πλευρές της πόρτας.

13.Σύστημα κλήσεως κινδύνου. Διακόπτης και κορδόνι τοποθετημένο περιμετρικά των τοίχων, οριζόντια, σε απόσταση περίπου 30 εκ. από το δάπεδο.

14.Οπτική -ακουστική ένδειξη συστήματος κλήσεως κινδύνου (σειρήνα).

15.Καλάθι αχρήστων

16.Βουρτσάκι καθαρισμού λεκάνης (πιγκάλ) επίτοιχο.

#### ΑΠΑΙΤΗΣΕΙΣ:

-Πλάγια και μετωπική προσέγγιση της λεκάνης (ελάχιστος ελεύθερος χώρος μπροστά 145 εκ. και σε μία τουλάχιστον πλάγια πλευρά 100 εκ.).

-Μετωπική προσέγγιση του νιπτήρα.

-Δυνατότητα περιστροφής αναπηρικού αμαξιδίου (εγγραφή σε κάτοψη κύκλου διαμέτρου 150 εκ.).

-Πόρτα καθαρού ανοίγματος τουλάχιστον 90 εκ. ανοιγόμενη προς τα έξω (άνοιγμα χτίστη 1.00 μ.).

Λαμπάς από τη μία πλευρά της πόρτας

min. 30εκ.

Στο κάτω μέρος και στις δύο όψεις της πόρτας τοποθετείται φύλλο ανοξειδωτου χάλυβα πλάτους 0.30 μ. για προστασία από τα υποπόδια των αναπηρικών αμαξιδίων.

-Στις δύο πλευρές της πόρτας τοποθετούνται δύο όμοιες οριζόντιες χειρολαβές μήκους 60~80 εκ. Πρέπει να είναι κατασκευασμένες από υλικό που να ικανοποιεί τις απαιτήσεις ασφαλούς χρήσης και εργονομίας, μπορεί να έχουν είτε πλαστικό φινιρίσμα (nyloncoated), είτε

εποξειδική βαφή, είτε ανοξειδωτο χάλυβα ή αλουμίνιο, αρκεί στο σύνολό τους να παρουσιάζουν αισθητική ομοιογένεια.

-Τα χερούλια της πόρτας πρέπει να είναι τύπου μοχλού απαγορεύονται τα σφαιρικά. Η κλειδαριά πρέπει να έχει ένδειξη κατελημμένου και απασφάλιση εξωτερικά (master key).

-Η σήμανση πρέπει να είναι επιτοίχια (δίπλα στην πόρτα) ή αναρτημένη από την οροφή και σύμφωνη με τα διεθνή πρότυπα.

-Πρέπει να επιτρέπει το άνοιγμα της πόρτας με εξάσκηση μέγιστης δύναμης 15 Newtons.

-Όλοι οι διακόπτες, χειριστήρια κ.λπ. τοποθετούνται σε ζώνη 90 ~ 120 εκ. από δάπεδο.

-Ο εξοπλισμός των να έχει πιστοποίηση κατά DINή ISOή TÜVή EN ή ΕΛΟΤ ή άλλου εγκεκριμένου από την Ε.Ε. φορέα πιστοποίησης

-Ο φωτισμός πρέπει να είναι ομοιόμορφος 200 ~ 300 Lux.

-Η επένδυση της τοιχοποιίας και το δάπεδο πρέπει να έχουν αντίθεση (contrast) με τα είδη υγιεινής, ώστε τα άτομα με προβλήματα όρασης να αντιλαμβάνονται καλύτερα τον χώρο.

-Το δάπεδο πρέπει να είναι από κεραμικά πλακίδια, αντιολισθηρά, κατηγορίας R11 ή R12.

-Η στερέωση των ειδών υγιεινής και του εξοπλισμού πρέπει να γίνεται με τα κατάλληλα ανοξειδωτα εξαρτήματα, σύμφωνα με τις προδιαγραφές και τις οδηγίες του κατασκευαστή, με τρόπο που να εξασφαλίζει τη μέγιστη αντοχή, δεδομένου ότι τα ΑμεΑ στηρίζονται σε αυτόν. Σε περίπτωση που η υπόβαση στο σημείο στήριξης δεν είναι επαρκής ή ικανοποιητική, απαιτείται επιπλέον ενίσχυση της στήριξης.

Προσοχή πρέπει να δοθεί στην παροχή νερού στο καζανάκι, για να μην υπάρξει πρόβλημα στην τοποθέτηση του ανακλινόμενου χειρολισθήρα.

-Η οπτική -ακουστική ένδειξη του συστήματος κλήσεως κινδύνου (σειρήνα) τοποθετείται κοντά στη σήμανση της θέσης του WCή σε θέση όπου υπάρχει σε όλο τον χρόνο λειτουργίας του κτιρίου μόνιμο προσωπικό.

